

ほけんだより

川上小学校

令和6年7月9日

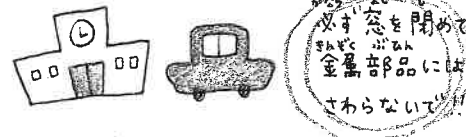
いよいよ夏休みが近づいてきました。夏休みは色々なチャンスがあります。宿題をして1学期の学習のおさらいをするチャンス。興味のあることに時間をかけてじっくりと向き合うチャンス。そして、体調をととのえるチャンスです。長いお休みの間も生活リズムを乱さないように気を付けて、元気にたくさんのチャレンジをしてくださいね。

雷鳴は危険のサイン

夏は、午後から夕方にかけて雷が発生しやすくなります。突然の雷から身を守る方法を知らせておきましょう。

どこに逃げる？

建物の中や乗り物の中



最後の手段は... 雷しゃがみ



- 両足をそろえる
- 低い姿勢でしゃがむ
- つま先立ちで地面との接点を少なくする
- 耳をふさいで鼓膜が破れるのを防ぐ

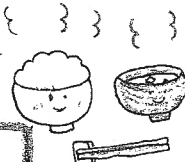


保健室からの暗号をいって 元気にすごそう

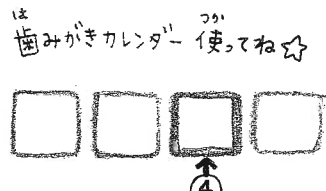
休みの間も、学校に行く時と同じ時間に走きましょう。



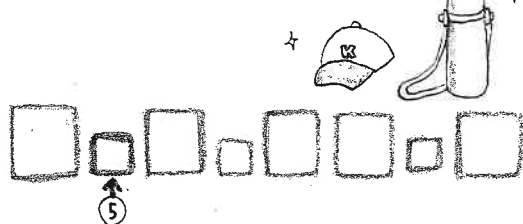
1日のパワーの源! しっかり食べよう。



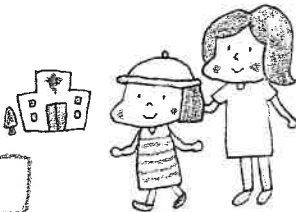
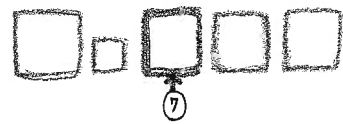
食事のあとは毎回しましょう!



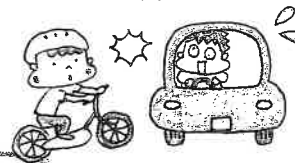
暑い日は特に注意! お茶とぼうしをわすれずに。



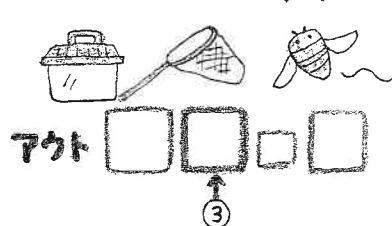
健康診断のあと、治療はすませた? 夏休みに行っておこう。



道路での事故に気をつけて!



テレビやゲームの時間を入らし、団らんや外あそびの時間をつくろう!



シャワーだけでなく湯船につがって疲労回復!



明日も元気にすごせるように早くふとんに入ろう!



①～⑦の文字をつなげてみましょう。暗号をどくことが出来るよ。

保健室からの暗号

2学期もげ ① ② ③

④ ⑤ ⑥ ⑦ に来てね。

楽しい夏休みをすごしてね。

このえは、保健室前に見えています!

1学期の間、学校保健にご協力いただきありがとうございました。

現在、ご家庭から受診していただいた結果(受診報告書)が続々と届いております。さっそくご対応いただきありがとうございます。また、先月お知らせした通り、定期健康診断の結果を一覧にした「定期健康診断の記録」をお配りしています。学校への返却は必要ありませんので、ご家庭で保管していただきお子さまの健康管理にお役立ていただければと思います。

「意見書」の提出について

学校感染症に感染し、医師から学校を休むよう指示を受けた場合は、出席停止となります。その場合は、医師に記載していただく「意見書」の提出にご協力をいただいております。河内長野市内の医療機関に用紙がありますので、受診時に記載を依頼してください。なお、新型コロナウイルス感染症およびインフルエンザについては、今年度も引き続き意見書の提出は不要です。

汚れた衣類の持ち帰りについて

学校で児童が嘔吐または便失禁をした場合は、すべて感染性のものであると想定した対応を行っており、吐物および便が付着した教室等の清掃時は、消毒液を用いて迅速に処理を行っています。

吐物および便が付着した衣類等については、感染拡大防止の観点から洗濯を行わずビニール袋に密閉して持ち帰っていただきます。ご家庭で消毒液または熱消毒を行ったうえで洗濯をお願いします。



1学期の保健室利用状況

7月5日までの集計

	4月	5月	6月	7月	合計
けが	120	204	250	71	645
体調不良	51	58	81	30	220
他(更衣など)	5	10	14	1	30



昨年度と比べると、合計で約300人来室者が増えています。なかにはどこをけがしているか分からないような軽微なけがで何度も来室する・度々体調不良を訴えるなど、気になるお子さんもいます。担任と情報を共有し、必要な場合は保護者の方と連携しながら2学期も注意して見守りを続けていきます。

歯科健診の結果



		1年	2年	3年	4年	5年	6年
歯垢	少しいている	3	14	1	11	3	3
	相当ついている	0	0	1	2	5	2
歯肉	GO(軽度歯肉炎)	2	12	4	11	5	7
	G(歯肉炎)	0	0	1	3	5	2
歯石がついている		2	0	8	3	0	2
CO(むし歯になりそうな歯)がある		0	0	1	1	1	0
むし歯がある	乳歯	7	22	9	14	6	1
	永久歯	1	0	3	1	2	2

歯科健診時に「進行しているむし歯がある」「6歳臼歯(とても大切な永久歯)が複数むし歯になっている」「むし歯が複数本ある」等の所見があったお子さんについては、歯科医および歯科衛生士から要注意として報告を受けています。該当するお子さまには「定期健康診断の記録」にメモをつけてお渡ししていますので、健診結果とあわせて内容をご確認いただき、できるだけ早いタイミングでの受診をお願いいたします。

また、歯科健診で歯垢付着や歯肉の腫れを指摘されたお子さまは、夏休みの取り組みとしてお配りする「はみがきカレンダー」を活用していただき、ご家庭での丁寧な歯みがきに取り組んでいただければと思います。歯垢や歯肉の状態は、比較的短期間で改善が可能で、変化が見た目にもわかりやすいため、意欲を持って取り組めるのではないかと思います。